

JETONS MOINS, JETONS MIEUX

MON GUIDE DU TRI



DES ÉQUIPEMENTS SPÉCIFIQUES
SONT MIS À DISPOSITION
POUR VALORISER NOS DÉCHETS

JETONS MIEUX : EN TRIANT LES DÉCHETS RECYCLABLES

EMBALLAGES EN **VERRE** UNIQUEMENT



Bouteilles, pots et bocaux vides,
sans bouchon ni couvercle



INFO TRI
05 65 21 54 30
www.syded-lot.fr
www.consignesdetri.fr

Carton



Boîtes et briques

Métal



Canettes, boîtes de conserve,
aérosols, barquettes

+ TOUS LES PAPIERS



Journaux, revues, prospectus, enveloppes, feuilles, etc.
Non souillés



TOUS LES EMBALLAGES

Plastiques

Chez nous, ils se recyclent tous !

Pots, boîtes

Flacons, bouteilles et tubes

Sachets, films



Barquettes



Assiettes
et gobelets



Barquettes,
calles d'emballage

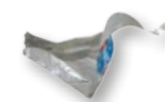
+ LES PETITS EMBALLAGES MÉTALLIQUES



Bouchons, couvercles
et capsules



Dosettes
café, thé...



Emballages de
portions individuelles



Pas de piles



Bougies
chauffe-plats



Feuilles aluminium
froissées



Opércules

Quelques précisions :

Ne déposez rien qui puisse blesser un agent de tri (verre, seringue...)

Les autres objets en plastique ne se recyclent pas actuellement
(jouets, ficelles...)

Inutile de laver les emballages : il suffit de bien les vider.

Aplatir les gros cartons pour éviter l'encombrement du bac vert.

...ET TOUT LE RESTE :
dans le bac marron / gris
ou (selon le cas) à la déchetterie



LES TEXTILES VÊTEMENTS, LINGE DE MAISON, CHAUSSURES (même usés, tâchés ou déchirés)



Vêtements :
Tous vêtements
et sous-vêtements



Linge de maison :
Serviettes, torchons, rideaux,
draps, plaids, coussins...



Chaussures :
Baskets, bottes, sandales...



Maroquinerie:
Ceintures, sacs à main...



! Propres et secs
Chaussures
attachées par paires
En sacs bien fermés
(max 50 litres)

Bon à savoir :

Les dons sont à déposer directement à des associations locales ou dans les bornes à textiles installées dans l'espace public (rues, places, parkings) ou sur les 29 déchetteries du SYDED. Pour trouver le point le plus proche : www.lafibredutri.fr

LES DÉCHETS VOLUMINEUX OU TOXIQUES



Métaux :
ferreux et non ferreux



Végétaux :
tonte de pelouse, feuilles,
élagage d'arbres



Mobilier :
intérieur, extérieur,
matelas...



Déchets toxiques :
piles, peintures, solvants,
produits phytosanitaires...



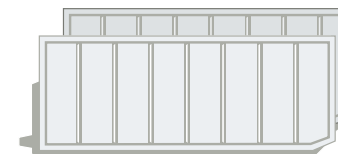
Batteries



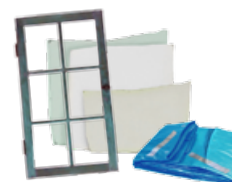
Huiles :
moteur, alimentaires



DEEE
Déchets d'Equipements
Electriques et Electroniques



Bois :
palettes, cagettes,
non traitées



Encombrants :
bois traité, placoplatre,
bâches de piscine...



Ces déchets ne doivent
être déposés ni à l'intérieur,
ni à côté des conteneurs.
Merci !



Gravats :
démolition, briques, tuiles...

Mais aussi :

- Textiles ■ Verre ■ Cartouches d'encre ■ CD/DVD ■ Radiographies ■ Pneus
- Déchets de soins piquants (seringues) dans les boîtes sécurisées prévues à cet effet (renseignements à la déchetterie)

JETONS MOINS : EN COMPOSTANT

DÉCHETS DE CUISINE ET DE JARDIN

Déchets de cuisine



épluchures de fruits et légumes



coquilles d'œufs



coquilles de noix



pâtes



salade



filtres et marc de café,
sachets de thé



céréales



légumes cuits

Déchets de jardin



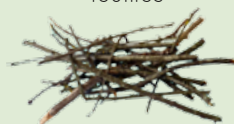
tontes de gazon,
fleurs fanées



copeaux de bois



feuilles



branches

En quantité limitée



agrumes



morceaux
de pain

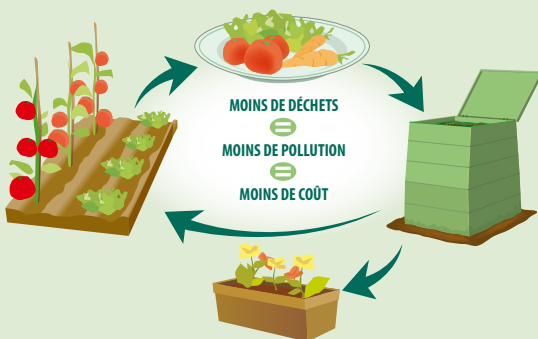
Autres déchets



mouchoirs en papier
et essuie-tout



morceaux
de carton



Bon à savoir :

Le compostage permet de réduire de 50 kg par an et par personne la quantité de déchets jetés dans la poubelle d'ordures ménagères !

Le compost peut aussi se faire en tas, sans l'utilisation d'un composteur.

Il est possible d'acquérir un composteur auprès du SYDED du Lot. Renseignements : 05 65 21 54 30